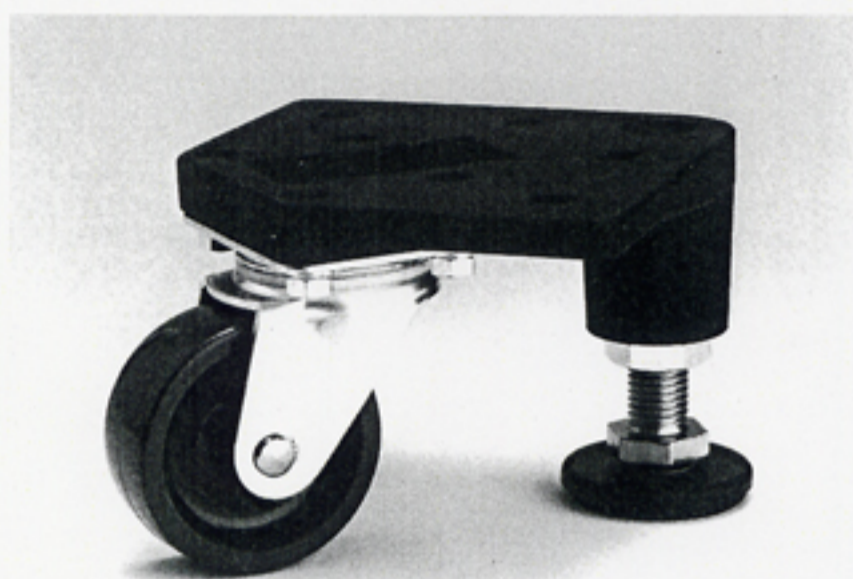


# CASTER UNIT-2

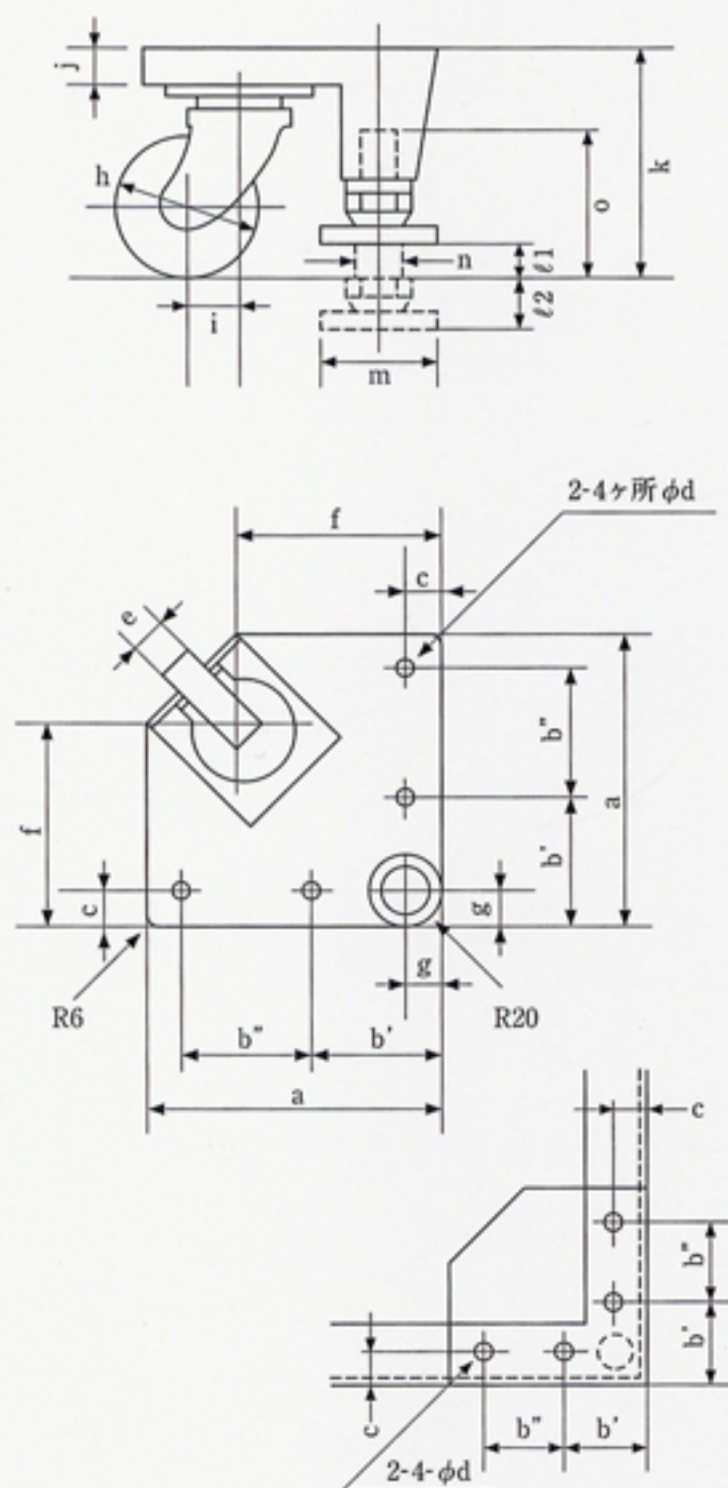
## CHIKUMA

〒143-0003 東京都大田区京浜島2-13-10  
 TEL.03-3790-1917(代) / FAX.03-3790-0358  
 http://www.chikuma-ss.co.jp  
 E-mail:info-cpm@chikuma-ss.co.jp

## CARタイプ



▲CAR-130



### 【特長】

- ①移動、固定、高さ調整を一体化構造。
- ②振動、床の滑りを嫌う機器の足元に最適。
- ③丸座は床に傷を付けない防振ゴム採用。
- ④丸座とボルトの間にナイロンワッシャー使用でレベル出しスムーズ。
- ⑤ご使用例(真空装置、各種検査機器、オーディオ等)

(単位: mm)

形式	CAR-60	CAR-80	CAR-130
許容荷重(1ヶ)	60kg	80kg	130kg
自重	550g	800g	1100g
a	95	108	125
b'	73	52	56
b''	—	37	50
c	15	19	20
取付け穴(d)	φ10	φ10	φ10
車輪幅(e)	18	22	25
f	63	71	83
g	20	20	20
車輪径(h)	φ40	φ50	φ63
偏心距離(i)	19	19	25
j	10	14	14
高さ(k)	66	80	95
l1	8	12	17
l2	12	16	18
m	φ40	φ50	φ50
調節ボルト(n)	M16	M16	M16
// 長(o)	40	50	60

※CAR-60は取付け穴2ヶ所

### ○材質

- 本体：アルミダイカスト ADC12 黒塗装(ツヤ消)  
ネジ部は長ナットがインサートされています。
- ジャッキボルト：SS400 ユニクロメッキ
- 丸座：カパーSPCC 浸炭焼入黒クロメート  
底部EPゴム
- 車輪：ポリアミド樹脂  
(ジャッキボルトと座は一体化しています。)

### ○特性

耐衝撃性・耐摩耗性・耐油性(機械)

### ○強度

許容荷重の4倍ものテストをクリアしています。

※CARタイプは丸座が防振ゴム仕様となっており、その他、取付け方法、寸法、材質、強度はCAタイプと同じです。